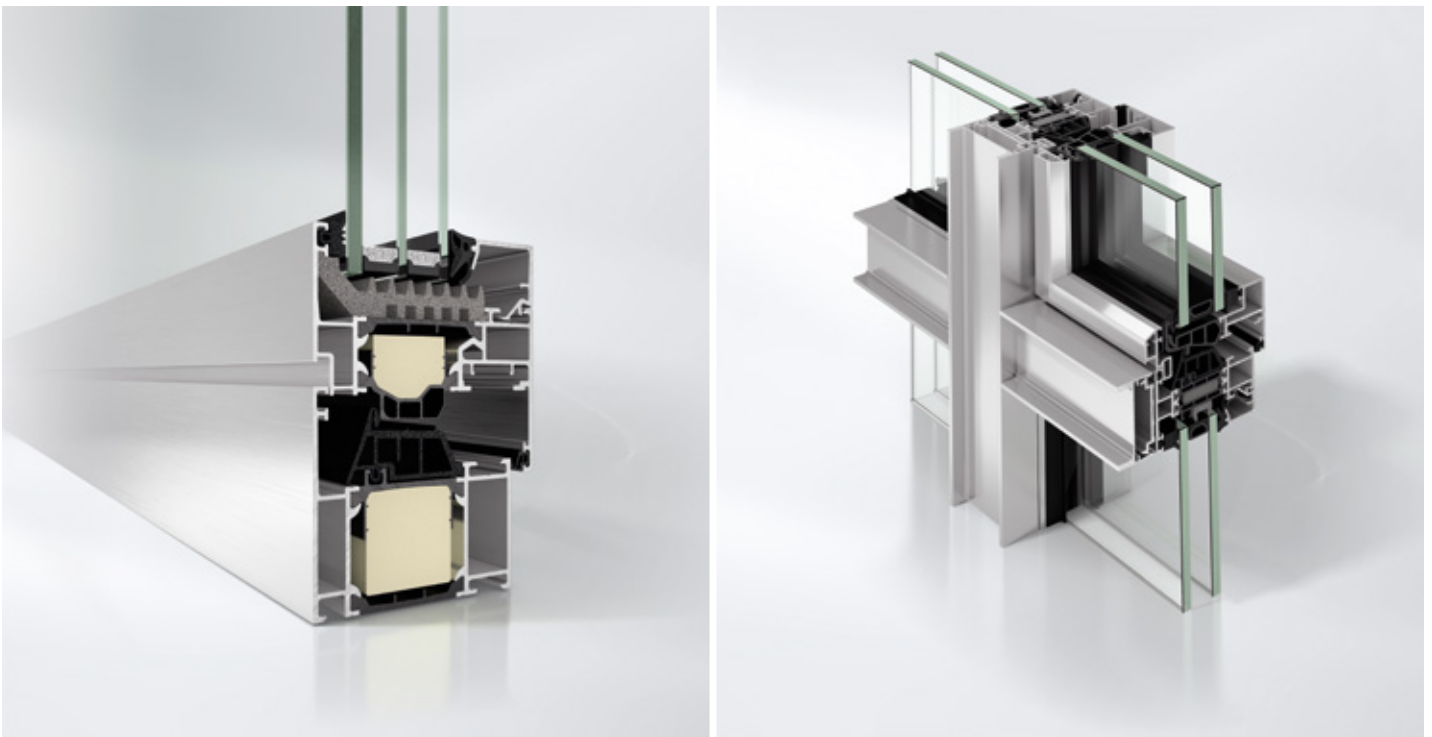


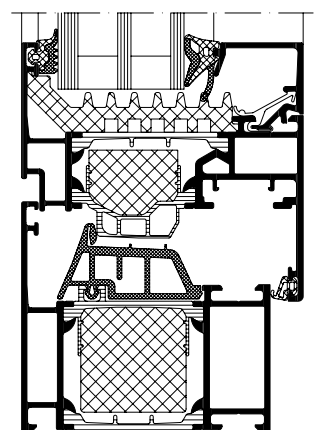
Schüco AWS 75

Aluminium raamsysteem
Système de fenêtre en aluminium



Het Schüco AWS systeem in de bouwdiepte van 75 mm onderscheidt zich door zijn functionele, energetische en creatieve eigenschappen. Het nieuwe Schüco AWS 75.SI+ raam biedt een optimale thermische isolatie met een U_f -waarde van $1,2 \text{ W}/(\text{m}^2\text{K})$ en een aanzichtbreedte van 117 mm. Dankzij de SimplySmart technologie met een ononderbroken midden-dichting en de nieuwe uitsparing voor isolatie, is een vereenvoudigde productie mogelijk gemaakt. De combinatie met de nieuwe mechanische beslaggeneratie Schüco AvanTec SimplySmart verlaagt nog eens de verwerkingstijd en maakt het Schüco mogelijk om het montageproces te vereenvoudigen.

Le système de fenêtre en aluminium Schüco AWS d'une profondeur de construction de 75 mm se distingue par ses caractéristiques fonctionnelles, énergétiques et créatives. La nouvelle fenêtre Schüco AWS 75.SI+ offre une isolation thermique optimale avec une valeur U_f de $1,2 \text{ W}/(\text{m}^2\text{K})$ et une largeur vue de 117 mm. La technologie SimplySmart permet un mode de fabrication simplifié grâce au joint central optimisé et à la nouvelle isolation de feuillure. La combinaison avec la nouvelle génération de ferrures, Schüco AvanTec SimplySmart réduit encore le temps de production et permet à Schüco de simplifier le processus de montage.



Schüco AWS 75.SI+
Schüco AWS 75.SI+

Schüco AWS 75

Aluminium raamsysteem

Système de fenêtre en aluminium

Schüco AWS 75.SI ⁺	Schüco AWS 75 BS.SI ⁺	Schüco AWS 75 WF.SI ⁺	
Productvoordelen Avantages du produit			
<ul style="list-style-type: none"> Aluminium raamsysteem, hoog thermisch isolerend, verwerkt in een uitsparing, midden-dichting en nieuwe thermische onderbrekingsstrippen van PA met U_f-waarde vanaf 0,92 W/(m²K) $U_w = 0,90$ W/(m²K) bij aanzichtbreedte van 117 mm met $U_f = 1,2$ W/(m²K) en $U_g = 0,6$ W/(m²K) Speciaal renovatieraamprofiel voor rationele modernisering beschikbaar Esthetische variante in afgeschuinde optiek beschikbaar (RL - Residential Line) Système de fenêtre en aluminium à haute isolation en feuillure, joint central et nouvelles coupures thermiques en PA avec des valeurs U_f à partir de 0,92 W/(m²K) $U_f = 1,2$ W/(m²K) avec une largeur vue de 117 mm et $U_w = 0,90$ W/(m²K) avec $U_g = 0,6$ W/(m²K) Dormant de rénovation spécial pour la modernisation rationnelle Joint central avec ailettes en mousse caoutchouc Variante esthétique au contour biseauté (Residential Line) 	<ul style="list-style-type: none"> Raamsysteem met een bouwdiepte van 75 mm en verborgen vleugel met uitstekende thermische isolatie: U_w-waarde < 1,0 W/(m²K) met een aanzichtbreedte van 89 mm en U_f van 1,3 W/(m²K) met drievoudige beglazing, ook als variante AWS 75 BS.HI+ met U_f-waarde vanaf 1,4 W/(m²K) Zeer smalle aanzichtbreedtes van 67 mm Uitgebreid profielgamma tot 44 mm aanzichtbreedte, vaste kaderprofielen tot 51 mm, stolpvlugels en dwarsbalken van openslaande ramen Système de fenêtre à ouvrant caché d'une profondeur de construction de 75 mm avec une excellente isolation thermique : Valeur U_f de 1,3 W/(m²K) avec une largeur vue de 89 mm et $U_w < 1,0$ W/(m²K) avec triple vitrage, également en variante AWS 75 BS.HI+ avec valeur U_f à partir 1,4 W/(m²K) Largeurs vues très étroites de 67 mm grâce au profil ouvrant invisible Vaste gamme de profils jusqu'à 44 mm de largeur vue, châssis fixes jusqu'à 51 mm, ouvrant secondaire et traverse d'ouvrant 	<ul style="list-style-type: none"> Hoog thermische isolerend raamsysteem met vliesgevelaanzicht en met zeer smalle aanzichtbreedtes van 50 mm Uitstekende thermische bescherming en verbeterde montage dankzij nieuwe geoptimaliseerde midden-dichting met U_w-waarde < 1,0 W/(m²K) en U_f vanaf 1,3 W/(m²K) met drievoudige beglazing Système de fenêtre à l'aspect mur-rideau à haute isolation thermique et avec des largeurs vues très étroites de 50 mm Excellente protection thermique et montage amélioré grâce à un joint central optimisé avec une valeur U_f de 1,3 W/(m²K) et $U_w < 1,0$ W/(m²K) avec triple vitrage 	
Verwerkingsvoordelen Avantages de fabrication			
<ul style="list-style-type: none"> Verbeterde verwerking van de isolatie-uitsparing in een bewerking, hetgeen de productiestappen en de montagetijden reduceert Ononderbroken midden-dichting met geoptimaliseerde zelfpositionering Amélioration du traitement de l'isolation de feuillure en un moulage ce qui réduit les étapes de production et le temps de montage Joint central continu avec mise en place optimisée 	<ul style="list-style-type: none"> Optimale thermische bescherming dankzij de nieuwe midden-dichting en vereenvoudigde montage dankzij de combinatie van materialen Protection thermique optimisée grâce à un nouveau joint central et installation simplifiée grâce à la combinaison des matériaux 	<ul style="list-style-type: none"> Uitgebreide ontwerp mogelijkheden met keuze uit verschillende afdekschalen van het gamma Schüco FW 50⁺ gevelsysteem Nombreuses options de conception avec différents capots du système de façade Schüco FW 50⁺ 	
Technische specificaties Données techniques			
	AWS 75.SI ⁺	AWS 75 BS.SI ⁺	AWS 75 WF.SI ⁺
U_f -waarden in W/(m ² K) vanaf	0,92	1,3	1,3
Valeurs U_f en W/(m ² K) à partir de			
Inbouwdiepte in mm	75	75	75
Profondeur de construction en mm			
Schüco TipTronic	■	■	■
Geluidsisolatie / norm DIN EN 20140 tot R_w -waarden in dB	48	49	45
Isolation acoustique / norme DIN EN 20140 jusqu'aux valeurs R_w en dB			
Inbraakwering / norm DIN EN 1627 (klasse)	RC 3 (WK 3)	RC 3 (WK 3)	WK 1
Anti-effraction / norme DIN EN 1627 (classe)			
Slagregendichtheid / norm DIN EN 12208 (klasse)	9a	9a	9a
Étanchéité à la pluie battante / norme DIN EN 12208 (classe)			
Luchtdoorlaatbaarheid DIN 12207 (klasse)	4	4	4
Étanchéité à l'air DIN 12207 (classe)			
Windbelastingsweerstand DIN 12210 (klasse)	C5/B5	C5/B5	C5/B5
Résistance au vent DIN 12210 (classe)			