

# Schüco ASS 77 PD

Aluminium-Schiebesystem  
Aluminium Sliding System

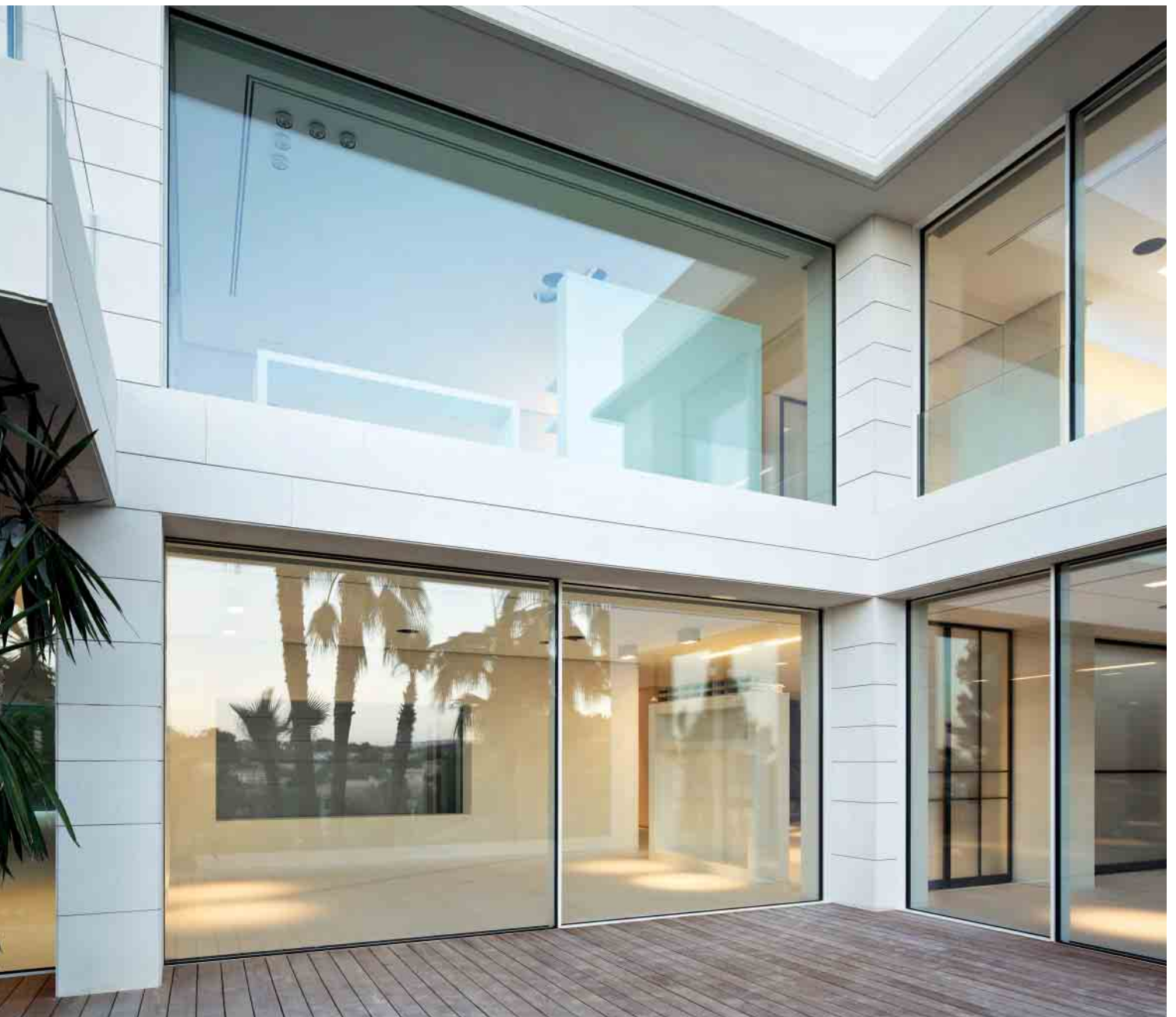


# Schüco Schiebesystem ASS 77 PD

## Schüco Sliding System ASS 77 PD

Mit dem Schüco Schiebesystem ASS 77 PD (Panorama Design) wird die Realisierung raumhoher Schiebeanlagen mit Verglasungen vom Boden bis zur Decke möglich. Filigrane Profilansichten und eine für jeden Anspruch optimale Wärmedämmung überzeugen Architekten und Bauherren gleichermaßen.

The Schüco ASS 77 PD sliding system (panorama design) facilitates the creation of room-height sliding systems with floor-to-ceiling glazing. Architects and clients admire its slender profile face widths and the thermal insulation perfectly suited to any requirement.



## Drei Varianten: passend für jede Klimazone

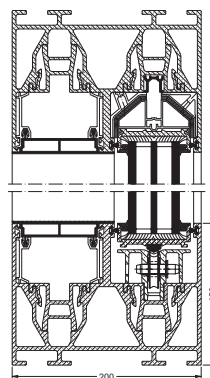
Three options: suitable for every climate zone.

### Schüco ASS 77 PD.SI – höchstwärme- gedämmte Systemvariante

Schüco ASS 77 PD.SI –  
highly thermally insulated system

Das Schüco Schiebesystem ASS 77 PD.SI (Super Insulation) ermöglicht großflächige Schiebeanlagen mit Profilen aus hochmodernem, pultrudiertem, glasfaserverstärktem Kunststoff (GFK). Neue und hochmoderne Werkstoffe und Beschichtungstechnologien führen zu einer einzigartigen Wärmedämmung ab  $U_w = 0,84 \text{ W}/(\text{m}^2\text{K})$ . Dabei bietet das elegante Schiebesystem maximale Transparenz und einen größtmöglichen Lichteinfall.

The Schüco ASS 77 PD.SI sliding system (super insulation) facilitates large sliding systems with profiles made of ultra-modern, pultruded glass-fibre reinforced plastic. New and cutting edge materials and coating technologies result in unique thermal insulation from  $U_w = 0.84 \text{ W}/(\text{m}^2\text{K})$ . The elegant sliding system also offers the highest level of transparency, allowing in as much light as possible.



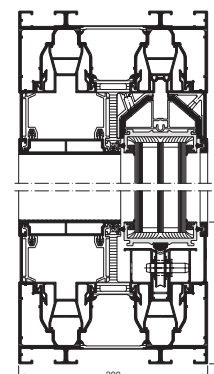
Vertikalschnitt  
Schüco ASS 77 PD.SI,  
Maßstab 1:8  
Vertical section detail  
Schüco ASS 77 PD.SI,  
scale 1:8

### Schüco ASS 77 PD.HI – wärmege­dämmte Systemvariante

Schüco ASS 77 PD.HI –  
thermally insulated system

Exzellenten Komfort bei nahezu unbegrenzten Gestaltungsmöglichkeiten und höchster Transparenz bietet das Schüco Schiebesystem ASS 77 PD.HI (High Insulation). Ein hoch-effektives Zusammenspiel des Werkstoffes Aluminium mit unterschiedlichen Kunststoffen ermöglicht eine hervorragende Wärmedämmung ab  $U_w = 1,1 \text{ W}/(\text{m}^2\text{K})$ .

The Schüco ASS 77 PD.HI sliding system (high insulation) is very easy to use, has almost limitless design options and provides the highest level of transparency. A highly effective combination of aluminium and different types of plastic provides superb thermal insulation from  $U_w = 1.1 \text{ W}/(\text{m}^2\text{K})$ .



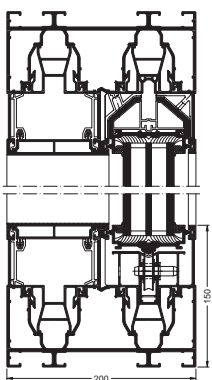
Vertikalschnitt  
Schüco ASS 77 PD.HI,  
Maßstab 1:8  
Vertical section detail  
Schüco ASS 77 PD.HI,  
scale 1:8

## Schüco ASS 77 PD.NI – ungedämmte Systemvariante

### Schüco ASS 77 PD.NI – non-insulated system

Mit dem Schüco Schiebesystem ASS 77 PD.NI (Non Insulation) realisieren Architekten kreative Lösungen für lichtdurchflutete Räume. Das nicht isolierte Schiebesystem mit einer Wärmedämmung ab  $U_w = 1,9 \text{ W}/(\text{m}^2\text{K})$  ist optimal geeignet für den Einsatz in warmen Klimazonen sowie im Innenbereich.

With the Schüco ASS 77 PD.NI sliding system (non-insulation) architects create imaginative rooms flooded with light. The non-insulated sliding system with thermal insulation from  $U_w = 1.9 \text{ W}/(\text{m}^2\text{K})$  is perfectly suited to use inside and in warm climate zones.



Vertikalschnitt  
Schüco ASS 77 PD.NI,  
Maßstab 1:8  
Vertical section detail  
Schüco ASS 77 PD.NI,  
scale 1:8

#### Schüco ASS 77 PD

Produktvorteile	Product benefits
<ul style="list-style-type: none"> <li>Die raumhohe Verglasung ermöglicht größtmöglichen Lichteinfall durch Ansichtsbreiten ab nur 30 mm im Mittelschnitt und einen verdeckt liegenden Blendrahmen</li> <li>Schnelles, geräuschloses und komfortables Öffnen und Schließen auf Knopfdruck durch externes Bedienfeld oder Taster</li> <li>Große Typenvielfalt für gestalterische Freiheit</li> <li>Grifflose Designlösung mit klarer Linienführung</li> <li>Verdeckt liegendes, profilintegriertes Antriebs- und Verriegelungssystem</li> <li>Kopplung mit Fingerprint, Funk oder iPad möglich</li> </ul>	<ul style="list-style-type: none"> <li>The floor-to-ceiling glazing allows as much light as possible to enter due to face widths from just 30 mm in the centre section and a concealed outer frame.</li> <li>Fast, silent and convenient opening and closing at the touch of a button using an external control panel or switch</li> <li>Wide choice of styles for design freedom</li> <li>Handle-free design solution with clean lines</li> <li>Concealed profile-integrated drive and locking system</li> <li>Can be controlled by fingerprint, radio, or connected to an iPad</li> </ul>
Verarbeitungsvorteile	Fabrication benefits
<ul style="list-style-type: none"> <li>Wartung und Pflege der Motoren im Blendrahmen jederzeit möglich</li> <li>Laufrollenaustausch ohne Ausbau des Fahrflügels</li> <li>Einfache Inbetriebnahme durch Plug &amp; Play Anschlussstecker</li> </ul>	<ul style="list-style-type: none"> <li>Care and maintenance of motors in the outer frame possible at any time</li> <li>Roller replacement without removing the moving vent</li> <li>Very simple commissioning thanks to Plug &amp; Play connector plug</li> </ul>

#### Technische Daten Technical data

	ASS 77 PD.SI	ASS 77 PD.HI	ASS 77 PD.NI
Wärmedämmung Thermal insulation	ab $0,84 \text{ W}/(\text{m}^2\text{K})$ from $0,84 \text{ W}/(\text{m}^2\text{K})$	ab $1,1 \text{ W}/(\text{m}^2\text{K})$ from $1,1 \text{ W}/(\text{m}^2\text{K})$	ab $1,9 \text{ W}/(\text{m}^2\text{K})$ from $1,9 \text{ W}/(\text{m}^2\text{K})$
Flügelrahmen-Bautiefe Basic depth of vent frame	77 mm	77 mm	77 mm
Flügelmaße (BxH) Vent size (WxH)	max. 3.200 / 3.500 mm	max. 3.200 / 3.500 mm	max. 3.200 / 3.500 mm
Flügelgewicht Vent weight	max. 500 kg	max. 500 kg	max. 500 kg
Widerstandsklasse Security class	RC2 (WK2) *	RC2 (WK2)	RC2 (WK2)
Anzahl der Laufschiene Number of tracks	2	2	2

\*auf Anfrage on request



Absolute Barrierefreiheit durch flächenbündige Einbaulage  
Flush-fitted installation for easy access

Das Panorama Design des Schüco Schiebesystems ASS 77 PD zeichnet sich durch minimale Profilansichten im Verhakungsbereich und einen im Bauanschluss verdeckt liegenden Blendrahmen aus. Neben diesen ästhetischen Vorteilen erfüllt das System höchste Anforderungen bezüglich Komfort und Sicherheit. Eine profilintegrierte automatische Antriebs- und Verriegelungstechnik bietet ein Maximum an Bedienkomfort. Für eine hohe Bediensicherheit sorgen der serienmäßig integrierte Einklemmschutz sowie optional erhältliche Infrarot-Lichtvorhänge zur Überwachung des Durchgangsbereiches.

The panorama design of the Schüco ASS 77 PD sliding system is distinguished by its minimal profile face widths in the interlocking section and an outer frame concealed in the attachment to the building structure. However, the system not only looks good, it also meets the highest requirements in terms of ease of use and safety. Profile-integrated automatic drive and lock technology maximises user comfort. The anti-finger-trap protection integrated as standard and the optional infrared light curtains for monitoring the entrance area make the system very safe to use.



**iF gold award Gewinner 2012**

Das Schüco Schiebesystem ASS 77 PD hat den begehrten iF product design award 2012 erhalten. Darüber hinaus gewann das System bei der Auswahl der 100 besten Produkte aller iF Wettbewerbe in der Kategorie „buildings“ die goldene Trophäe.

**iF gold award winner 2012**

The Schüco ASS 77 PD sliding system won the coveted iF product design award 2012. In addition to this, the system won the golden trophy in the buildings category of the 100 best products from all the iF competitions.



**reddot design award**  
best of the best 2012

**red dot award: product design – best of the best 2012**

2012 gewann das Schüco Schiebesystem ASS 77 PD nicht nur den red dot award: product design, sondern setzte sich als eines der besten Designs des Jahres beim red dot: best of the best Award durch.

**red dot award: product design – best of the best 2012**

In 2012, the Schüco ASS 77 PD sliding system not only won the red dot award for product design; it also triumphed as one of the best designs of the year in the “red dot: best of the best” award.

## Schüco ASS 77 PD



Mit dem Schiebesystem Schüco ASS 77 PD lassen sich großflächige Schiebeanlagen mit maximaler Transparenz und größtmöglichem Lichteinfall realisieren. Weder Profile noch Griffe stören die großzügig gestalteten Panoramasyeme aus Glas.

With the Schüco ASS 77 PD sliding system, large sliding systems can be created with maximum transparency and light penetration. Neither profiles nor handles disrupt the large glass panorama systems.

### Schüco International KG

[www.schueco.com](http://www.schueco.com)

Das Neueste in den sozialen Netzwerken unter:  
[www.schueco.de/newsroom](http://www.schueco.de/newsroom)

The latest from the social networks at:  
[www.schueco.de/newsroom](http://www.schueco.de/newsroom)

### Schüco: Systemlösungen für Fenster, Türen, Fassaden und Solar.

Mit seinem weltweiten Netzwerk aus Partnern, Architekten, Planern und Investoren realisiert Schüco nachhaltige Gebäudehüllen, die im Einklang mit Natur und Technik den Menschen mit seinen Bedürfnissen in den Vordergrund stellen. Dabei werden höchste Ansprüche an Design, Komfort und Sicherheit erfüllt, gleichzeitig durch Energieeffizienz CO<sub>2</sub>-Emissionen reduziert und so die natürlichen Ressourcen geschont. Das Unternehmen mit seinen Sparten Metallbau, Kunststoff und Neue Energien liefert zielgruppengerechte Produkte für Neubau und Modernisierung, die den individuellen Anforderungen der Nutzer in allen Klimazonen gerecht werden. Schüco ist mit mehr als 5.000 Mitarbeitern und 12.000 Partnerunternehmen in 78 Ländern aktiv und hat in 2012 einen Jahresumsatz von 1,8 Milliarden Euro erwirtschaftet.

### Schüco: System solutions for windows, doors, façades and solar products.

Together with its worldwide network of partners, architects, specifiers and investors, Schüco creates sustainable building envelopes which focus on people and their needs in harmony with nature and technology. The highest demands for design, comfort and security can be met, whilst simultaneously reducing CO<sub>2</sub> emissions through energy efficiency, thereby conserving natural resources. The company and its Metal, PVC-U and New Energies divisions deliver tailored products for newbuilds and renovations, designed to meet individual user needs in all climate zones. With more than 5,000 employees and 12,000 partner companies, Schüco is active in 78 countries and achieved a turnover of 1.8 billion euros in 2012.

# SCHÜCO