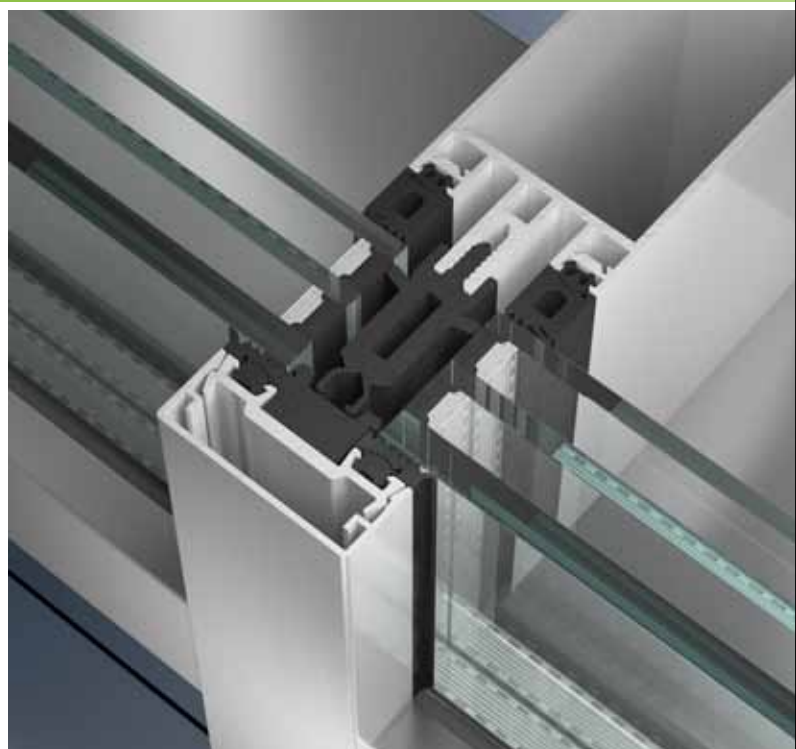
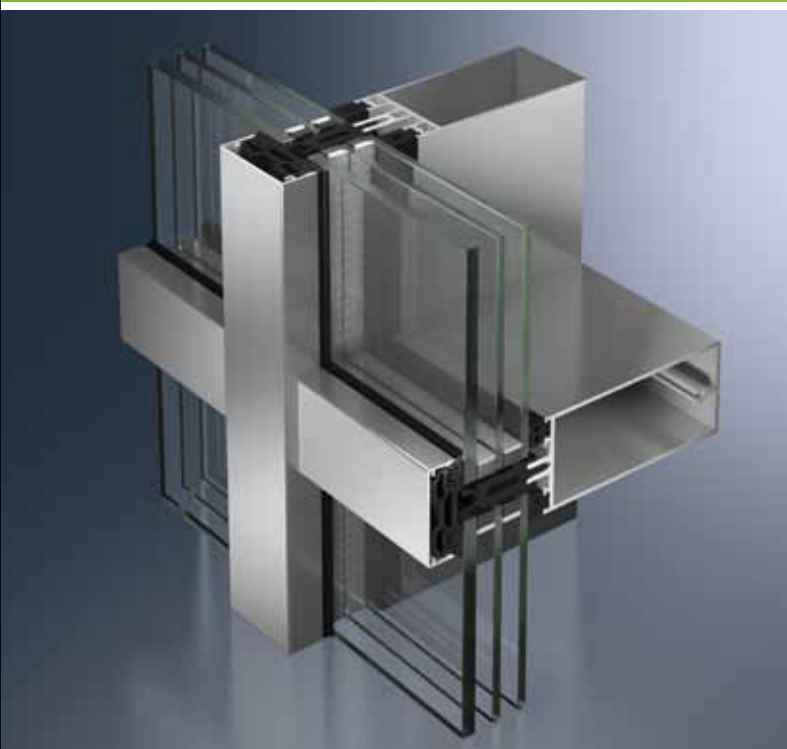


Schüco Gevel FW 50+.SI / FW 60+.SI

Schüco Façade FW 50+.SI / FW 60+.SI



De Schüco stijl-regel-gevels FW 50+.SI / FW 60+.SI vormen de oplossing voor realisatie van de 2de klimaatdoelstelling – Passiefhuis gecertificeerd

De SI-oplossing (Super Insulation) van de FW 50+ / FW 60+ systemen zorgen dankzij de innovatieve isolatortechnologie voor een mijlpaal op het gebied van thermisch geïsoleerde gevelsystemen. Hierbij blijft het gebruikelijke comfort op het gebied van planning, productie en montage van de door en door beproefde systemen behouden. De creativiteit is hierdoor nagenoeg onbegrensd.

Les façades traverse/montant Schüco FW 50+.SI / FW 60+.SI permettent d'atteindre le 2^{ème} objectif climatique : la certification maison passive

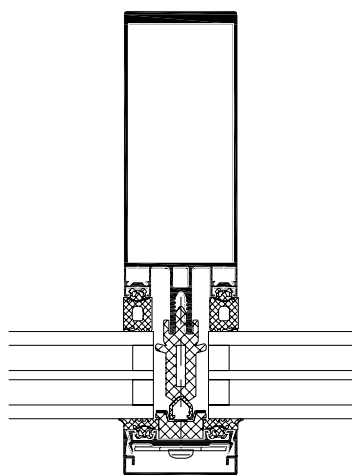
Avec sa technologie de l'isolation innovante, la solution SI (Super Insulation) des systèmes FW 50+ / FW 60+ représente un saut dans la génération suivante de systèmes pour façades à isolation thermique. En même temps, le confort de planification, de fabrication et de montage des systèmes éprouvés des millions de fois est conservé. Les limites de la créativité sont presque totalement abolies.



Eigenschappen en voordelen Caractéristiques et avantages

- Optimale warmte-isolatie dankzij en innovatief isolatorconcept met U_f -waarden tot $0,8 \text{ W}/(\text{m}^2\text{K})$ inclusief invloed van de schroefverbinding
- Reflectievlakken op de isolatieband, de aluminium aandruklijst en op de kunststof aandruklijst beperken het energieverlies als gevolg van warmtestraling
- Afdragen van grote glaslasten tot 700 kg per regel mogelijk (FW 50+)
- 3-voudige beglazingen realiseerbaar met een glasdikte tot max. 64 mm dankzij nieuwe glasdragers
- Innovatieve en gepatenteerde systeemartikelen zorgen voor een veilige schroefverbinding, ook bij grotere glasdiktes
- Integratie van de SI-componenten in de FW 50+ / FW 60+ systemen in combinatie met volledige compatibiliteit van alle aanwezige systeemartikelen
- Systeemoplossing voor in de gevel geïntegreerde fotovoltaïek zorgt voor een veilig en economisch verwerkingsproces bij synergiegevels, bijv. bij gebruik van Schüco ProSol TF+
- Optimisation de l'isolation thermique par le concept innovant de la barrière isolante permettant des coefficients U_f jusqu'à $0,8 \text{ W}/(\text{m}^2\text{K})$ influence du vissage incluse
- Des surfaces de réflexion sur la bande isolante, la tringle de serrage en aluminium et la tringle de serrage en PVC réduisent les pertes énergétiques dues au rayonnement de chaleur
- Peut supporter des charges vitrées importantes avec jusqu'à 700 kg par traverse (FW 50+)
- Triples vitrages réalisables avec une épaisseur jusqu'à 64 mm grâce à des supports de vitrage novateurs
- Des articles de système innovants et brevetés garantissent une insertion correcte des vis dans le canal de vissage, même dans le cas des vitrages très épais
- Intégration dans les systèmes FW 50+ / FW 60+ des composants SI parfaitement compatibles avec tous les articles existants du système
- La solution globale de la photovoltaïque intégrée dans la façade assure un processus d'usinage sûr et économique des façades synergiques, p.ex. en utilisant Schüco ProSol TF+

Technische specificaties / Données techniques		
Test / Test	Norm / Norme	Waarde / Valeur
Thermische isolatie / Isolation thermique	EN 10077	$U_f = 0,70 \text{ W}/\text{m}^2\text{K}$ - incl. schroefverbinding / incl. vissage
Geluidsisolatie / Réduction nuisances sonores	NBN EN ISO 140-3	tot $R_w = 48 \text{ dB}$
Inbraakwering / Résistance à l'intrusion	NBN EN 1627	tot $R_C 3$ (WK 3)
Slagregendichtheid / Etanchéité à l'eau	NBN EN 12154	RE 1200
Luchtdoorlaatbaarheid / Etanchéité à l'air	NBN EN 12152	AE



Schüco FW 50+.SI – Passiefhuis gecertificeerd
Schüco FW 50+.SI – Certification maison passive



**Component
Suitable for
Passive Houses
Dr. Wolfgang Feist**